

Korean Fried Chicken

1. **FRIED CHICKEN 3/6/9 STK.** 4,5 / 7,9 / 10,9
2. **KOREAN FRIED CHICKEN 6/9 STK.** 8,7 / 12,3
Glasiert & geschmacksintensiv mit 1 Soße nach Wahl
3. **BAN-BAN** 16,5
Gemischte Hähnchen Platte mit bis zu 2 Soßen, 12 Stk.
4. **TRIO** 24,5
Gemischte Hähnchen Platte mit bis zu 3 Soßen, 18 Stk.
5. **VEGAN KOREAN FRIED CHICKEN** 8,9
Knusprig frittiertes Fleischersatz mit Soße nach Wahl

Soßen

Extras

Mildes Yangnyeom (Süß, mild und aromatisch)	Boneless	+1,5
Classic Yangnyeom (Süß-leicht scharf & fruchtig)	Extra Soße	+2
Fire (Intensiv & sehr scharf)	Extra scharf + Chili	+2/ +1,5
Soja Knoblauch (Würzig & herzhaft)		
Snow-Onion (Cremig mit Zwiebeln)		

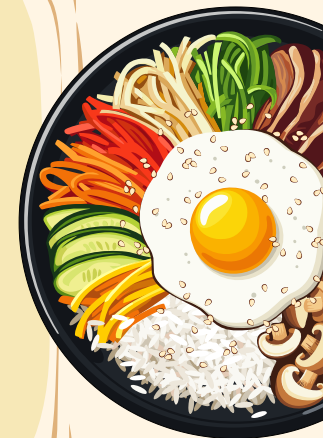


Bibimbap

Gemischter Reis mit oder ohne Fleisch und Gemüse | Gochujang | Ei

31. **SOBULGOGI BIBIMBAP** 14,9
Rindfleisch
32. **DAK BIBIMBAP** 13,9
Hähnchen
33. **KIMCHI BIBIMBAP** 13,5
34. **TOFU BULGOGI BIBIMBAP** 13,9

Extra Kimchi (+2€) | Extra Spiegelei (+2,5€)



Die Koreanische Mahlzeit

Inkl. Reis nach Wahl und 3 Tagesbeilagen (auf Empfehlung der Küche)

11. **BULGOGI** 13,9
Wahlweise mit Tofu (vegan) oder mit Rindfleisch (+2€) | gemischtes Gemüse | Knoblauch | Bulgogi Soße
12. **STIR-FRIED KIMCHI** 12,9
Wahlweise mit Tofu (vegan) oder mit Schweinefleisch (+1,5€) | Kimchi
13. **SPICY GALBI** 13,5
Wahlweise mit Tofu (vegan) oder mit Hähnchen (+1€) | gemischtes Gemüse | Gochujang | Knoblauch
Statt Reis mit Korean Ramyeon (+2€)
Wahlweise mit Käse (+1€)
14. **GALBI JJIM** 15,9
Geschmorte Rinderrippe | gemischtes Gemüse | Kräuterseitling | Sojasoße | Knoblauch
15. **JEYUK BOKKEUM** 14,9
Würzig gebratenes Schweinefleisch | gemischtes Gemüse | Knoblauch | Gochujang

Der Koreanische Genuss

23. **KONGGUKSU** 13,5
Buchweizennudeln mit kalter Brühe aus Tofu und Pinenkernen | Gurke | Ei | Wahlweise mit frittierten Hähnchen 3 Stk (3,5€)
24. **JAPCHAE** 14,5
Gemischte Süßkartoffelnudeln | gemischtes Gemüse | Ei | Wahlweise mit Tofu oder Rindfleisch (+2€)

BEILAGEN NACH WUNSCH (NUR WENN VERFÜGBAR) +2€

DA WIR FRISCH FÜR SIE KOCHEN, KANN ES VEREINZELT ZU WARTEZEITEN KOMMEN. VIELEN DANK FÜR IHR VERSTÄNDNIS!

Vorspeisen / Hausgemachte Beilagen

41. **EDAMAME** 4,9
42. **VEGGIE SPRINGROLLS - 6 STK** 3,9
43. **MANDU - 5 STK** 6,9
Wahlweise Hähnchen oder Gemüse Teigtaschen
44. **JJANGAJI** 4,5
Eingelegtes Gemüse | hausgemachte süße und saure Sojasoße
45. **GAMJA JORIM** 4,5
Gebratene Kartoffeln | Knoblauch | Sojasoße | Maissirup
47. **MAYAK GYERAN - 1 STK** 3
Eingelegtes Ei | Sojasoße
48. **SIGEUMCHI NAMUL** 4,5
Blanchierter Spinat | Knoblauch | Sojasoße
49. **KIMCHI** 4,7
Eingelegter Chinakohl | Knoblauch | Wahlweise Vegan
50. **CHICKEN MU** 3,9
Eingelegter süß-saurer Rettich
51. **WEIßREIS** 2,5
52. **MEHRKORN REIS** 3,5
Weißer Reis | Schwarzer Reis | Hirse | Gerste | Adzukibohnen | Kichererbsen
53. **POMMES** 4,5 / 6
Klein | Groß (mit Mayonnaise/Ketchup +0,5€) | Trüffel Mayo (+2€)
54. **SUPPEN**
A. Kimchi Guk 4,9
B. Mandu Guk (Korean. Teigtaschen Suppe | Wahlweise Vegan) 5,9





Das Süße Finale

- | | | |
|-----|---|-----|
| 61. | BINGSU
Geschabtes Eis saisonale Früchte Kekes Kondensmilch | 5,9 |
| 62. | SUJEONGGWA
Kalter Punsch aus Zimt & Ingwer
Garniert mit Pinienkerne & Jujube | 3,8 |
| 63. | MOCHI EIS | 4,9 |



DIE ZUBEREITUNG UNSERES BINGSU DAUERT EINE KLEINE WEILE.
WIR DANKEN FÜR IHRE GEDULD!

Alkoholfreie Getränke

HAUSGEMACHTE LIMONADEN



- | | | |
|------------------|------|-----|
| Erdbeer Minze | 0,4l | 5,9 |
| Pfirsich Zitrone | 0,4l | 5,9 |
| Litschi Limette | 0,4l | 5,9 |
| Yuzu Holunder | 0,4l | 5,9 |

SÄFTE

- | | | |
|----------------------------------|------|-----|
| Mango Lychee Maracuja Aloe | 0,4l | 4,5 |
| Apfel Johannisbeere | 0,4l | 4,2 |



SCHORLEN

- | | | |
|----------------------------------|------|-----|
| Mango Lychee Maracuja Aloe | 0,4l | 4,2 |
| Apfel Johannisbeere Holunder | 0,4l | 3,9 |

KOREANISCHE DOSEN GETRÄNKE

- | | |
|---------------------------|-----|
| Haitai Traubensaft | 3,9 |
| Paldo Sikhye (Reispunsch) | 3,8 |
| Milkis Cream Soda | 3,9 |
| Haetae Birnensaft | 3,9 |

Alkoholische Getränke

BIER



- | | | |
|-----------------------------------|------|-----|
| Helles Alkoholfreies Helles | 0,5l | 4,2 |
| Weißbier Alkoholfreies Weißbier | 0,5l | 4,2 |
| Radler | 0,5l | 4,2 |

- | | | |
|-------------------------|-------|-----|
| Koreanisches Bier: Cass | 0,33l | 4,2 |
|-------------------------|-------|-----|



- | | | |
|---|--|-----|
| Soju (Flavored Soju auf Anfrage) | | |
| Flasche | | 13 |
| Shot 2cl | | 2,5 |
| Somaek for 2 (1 Fl. Soju + 2 Cass Bier) | | 19 |
| Someak for 3 (1 Fl. Soju + 3 Cass Bier) | | 22 |



APERITIF



- | | | |
|-------------|------|-----|
| Yuzu Spritz | 0,3l | 7,5 |
|-------------|------|-----|

WEINE



- | | |
|----------------------------|----------------|
| Rotwein | 0,2l / Flasche |
| Crianza Rioja Ramón Bilbao | 6,9 / 22 |
| Primitivo Costarossa | 7,5 / 23 |
| Weißwein | |
| Chardonnay Emil Bauer | 7 / 23 |
| Lugana Val dei Molini | 7,8 / 25 |
| Weinschorle 0,3l | 7 |

SOFTDRINKS

- | | | |
|--|-------|-----|
| Adelholzener Mineralwasser (Still/Sprudel) | 0,5l | 3,8 |
| Coca Cola Cola Zero Fanta Sprite | 0,33l | 3,5 |
| Paulaner Spezi | 0,5l | 4,2 |

KAFFEE

- | | |
|---|-----|
| Vietnamesischer Espresso | 4 |
| Vn. Milchkaffee (mit gesüßter Kondensmilch) | 4,3 |



TEE

- | | |
|--|-----|
| Darjeeling Grün Jasmin | 3,2 |
| Hausgemachter frischer Ingwer Tee (mit Minze +0,3) | 3,9 |
| Korean. Ginsengtee | 4,2 |
| Korean. Maisbart | 4,2 |
| Korean. Yuja Tee (Zitronentee) | 4,2 |



BEI FRAGEN ZU ALLERGENEN UND ZUSATZSTOFFEN
WENDEN SIE SICH BITTE AN UNSER PERSONAL!

DA WIR FRISCH FÜR SIE KOCHEN, KANN ES VEREINZELT ZU WARTEZEITEN KOMMEN.
VIELEN DANK FÜR IHR VERSTÄNDNIS!